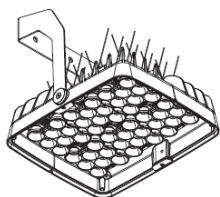


**Bestell-Nr.: 5XA7100W6ZS00372XXET**

**Produktbeschreibung: Sirius250Fluter,CUT - RS15 DS, LED,35.000lm,740,EVG,DALI, LST – ESG**

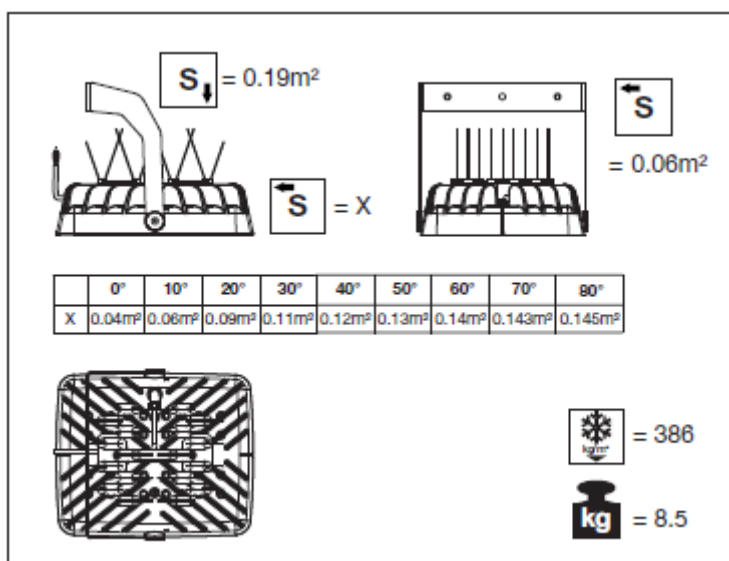


Sirius® 250, Fluter, primäre Lichtlenkung mit Reflektor, Silberbeschichtung, primäre lichttechn. Abdeckung: Abdeckung, aus Einscheiben-Sicherheitsglas, klar, Lichtverteilung: CUT RS15, mit innenliegender Blende UGR10 – Doppelschwarz, Lichtaustritt: direkt strahlend, primäre Lichtcharakteristik: symmetrisch, Montageart: Schraubbefestigung, LED High Power LED, Bemessungslichtstrom: 35.000 lm, Lichtfarbe: 740, Farbtemperatur: 4000K, Vorschaltgerät: externes EVG mit Dali und LST Funktion, LED Modul mit Leitung mit Wago Stecker und Buchse, Netzanschluss: 220..240V, AC, 50/60Hz, Leitungslänge: 1m, Bemessungsleistung: 351,8W, aus Aluminium-Druckguss, pulverbeschichtet, Siteco® eisenglimmer (DB 702S), Länge: 360 mm, Breite: 430 mm, Höhe: 126mm, Schutzart (gesamt): IP66, Schutzklasse (gesamt): SK I (Schutzerdung), Prüfzeichen: CE, ENEC, Ballwurfsicher, Schlagfestigkeit: IK08, zul. Umgebungstemperatur für Außenanwendungen: -30..+35°C, zul. Lagertemperatur: -40..+80°C, Verpackungseinheit: 1 Stück

IP 66 IK 10

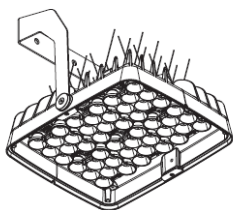


Bestückung: LED  
Gew. (kg): 11,0 (400mm hoch)



**Bestell-Nr.: 5XA7100W6ZS00372XXET**

**Produktbeschreibung: Sirius250Fluter,CUT - RS15 DS, LED,35.000lm,740,EVG,DALI, LST – ESG**



## Kenndaten

- Produkttyp: Fluter
- Produktname: Sirius® 250
- Bestell-Nr.: 5XA7100W6ZS00372XXET

## Lichttechnik:

- Lichtlenkung: Reflektor
- Abdeckung: Abdeckung, klar
- Lichtverteilung: CUT - RS15 DS
- Symmetrie: symmetrisch strahlend
- Lichtaustritt: direkt strahlend
- Mit innenliegender Blende UGR10 – Doppelschwarz
- ULR 0% 0Grad Aufneigung

## Bestückung:

- Leuchtmittel: mit High Power LED, LED
- LED Platine mit Keramikinlays
- Bemessungslichtstrom: 35000lm
- Lichtausbeute: 99,5lm/W
- Farbtemperatur: 4000K
- Farbwiedergabeindex: CRI > 70
- Lichtfarbe: 740
- Bemessungsleistung: 351,8W
- Zusatz: Dimmbereich 5..100%
- 432 LEDs

## Betriebsgerät:

- Vorschaltgerät: DALI / LST- EVG
- Mit Überspannungsschutz 10KV 5KA
- Hersteller: Siteco

## Zertifikate, Standards

- Schutzart: IP66 Leuchte und externes Vorschaltgerät
- Schutzklasse: SK I (Schutzerdung)
- Schlagfestigkeit: IK08
- Prüfzeichen, Kennzeichnung: CE, ENEC VDE, Ballwurfsicher VDE

## Material, Farbe

- Farbangabe: Siteco® eisenglimmer (DB 702S)
- Abdeckung: Abdeckung aus Einscheiben-Sicherheitsglas Energy Vision Beschichtung

## Montage

- Montageart, Montageort: Schraubbefestigung, am Tragbügel
- Bügel Höhe: 400mm

**Bestell-Nr.: 5XA7100W6ZS00372XXET**

**Produktbeschreibung:** Sirius250Fluter,CUT - RS15 DS, LED,35.000lm,740,EVG,DALI, LST – ESG

## Elektrischer Anschluss

- Anschluss Vorschaltgerät: Leitung 1m mit Wago Stecker Buchse
- Kabelverbindung Stecker Buchse 40m oder Kabelverbindung Stecker Buchse 55m
- Metallbox erden (kein isolierter Aufbau)
- Nennspannung: 220..240V, 50/60Hz, AC

## Zubehör

- Optional verfügbar: Sicherungsseil 1m mit Karabiner
- Optional verfügbar: Vogelschutzabwehr Rückenteil 5NY29900XZS00374XX
- Optional verfügbar: Vogelschutzabwehr Kopfteil 5NY29900XZS00377XX
- Optional verfügbar: Visiereinrichtung

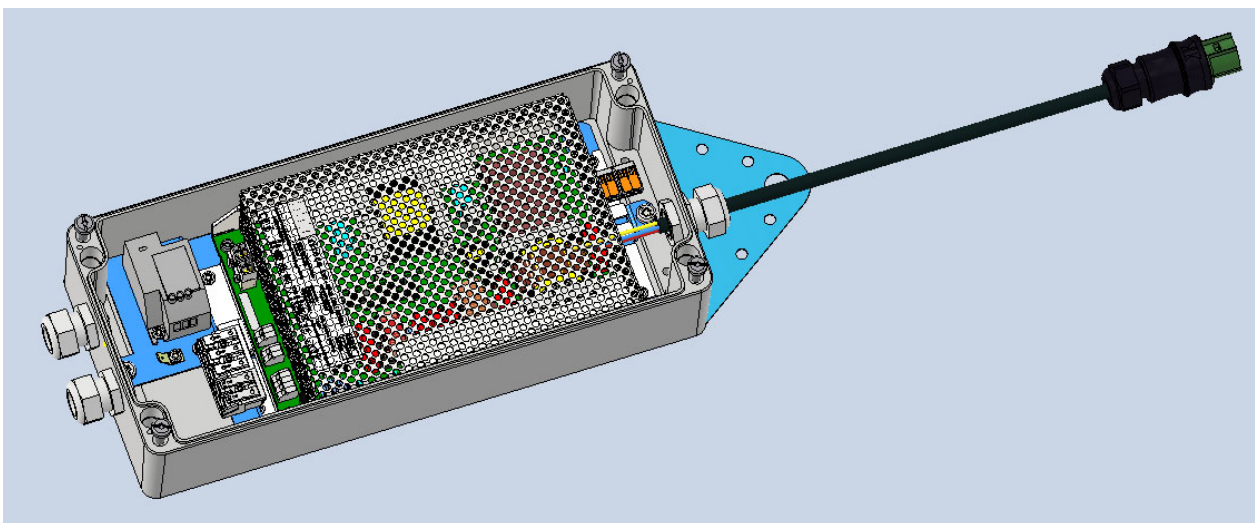
## Abmessung, Gewicht

- Länge: 430mm
- Breite: 360mm
- Höhe: 126mm
- Bügel Höhe 400mm
- Gewicht: 11,0kg

## Lebensdauer

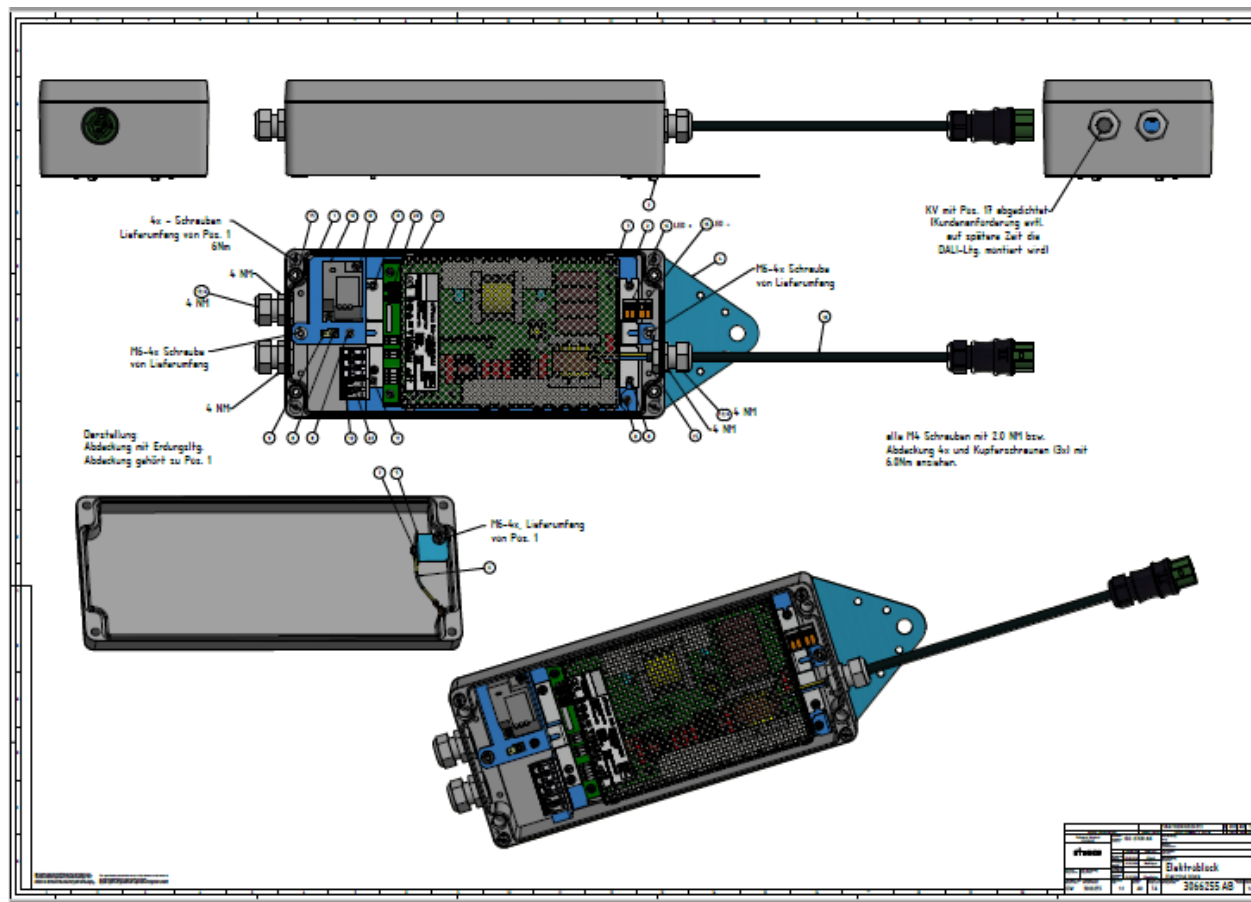
- Bemessungslebensdauer:
- Ta=25°C: L92B50 nach 100.000h / L90B10 nach 100.000h
- Ta=10°C: L94B50 nach 100.000h / L93B10 nach 100.000h
- Ausfallrate Vorschaltgerät <5% / Ausfallrate LED < 5%

## Vorschaltgerätebox:



Bestell-Nr.: 5XA7100W6ZS00372XXET

Produktbeschreibung: Sirius250Fluter,CUT - RS15 DS, LED,35.000lm,740,EVG,DALI, LST – ESG



## LED Temperatur

### Test Summary:

Data Set	Case Temperature [T <sub>s</sub> ]	Ambient Temperature [T <sub>A</sub> ]	Drive Current [I <sub>d</sub> ]	Lumen Maintenance at 10,000 hours	Chromaticity Shift (Δu'v') at 10,000 hours	TM-21 Projection L <sub>70</sub> (10K)	TM-21 Projection L <sub>80</sub> (10K)	TM-21 Projection L <sub>90</sub> (10K)
1	85 °C	> 80 °C	1050 mA	95.9 %	0.0016	> 60000 hours	> 60000 hours	41500 hours
2	105 °C	> 100 °C	700 mA	94.7 %	0.0016	> 60000 hours	56900 hours	24400 hours
3	105 °C	> 100 °C	1050 mA	93.6 %	0.0020	> 60000 hours	45200 hours	18800 hours
4	120 °C	> 115 °C	700 mA	94.6 %	0.0016	> 60000 hours	> 60000 hours	26800 hours



Approved Signatory:

*Hitoshi TOHYAMA*

Hitoshi TOHYAMA, Lab Manager

Nichia Corporation LED Testing Laboratory

1-1,Tatsumi-Cho, Anan-Shi, TOKUSHIMA 774-0001, JAPAN

Stand 29.04.2025 - Änderungen und Irrtümer vorbehalten - Vergewissern Sie sich, dass Sie immer den neuesten Stand verwenden -

Siteco GmbH • Georg-Simon-Ohm-Str. 50 • D-83301 Traunreut • Fon +49(8669)33-0 • Fax +49(8669)33-397 • eMail info@siteco.de • Internet www.siteco.com